

注意事項

- 次の方は直ちに医師または薬剤師にご相談ください。
 - ・ 他のお薬で皮膚などの過敏症が見られたことのある方。
 - ・ 以前にこのお薬を飲んで、異常が見られた方
- 今、ほかに服用している薬があれば教えてください。

医療機関名

担当医師名

電話番号

監修：医療法人さくら会
さくら会病院
理事長 伊原 郁夫 先生



株式会社 陽進堂

富山県富山市婦中町萩島3697番地8号

ドネペジル塩酸塩錠「YD」 ドネペジル塩酸塩OD錠「YD」

を服用される方
及び
ご家族の方へ



 Yoshindo

認知症とは？

認知症とは

ものごとを記憶する、考える、判断する、人とコミュニケーションをとるなどの日常生活に欠かせない認知機能が低下して、社会生活が困難となった状態のことを認知症と言います。

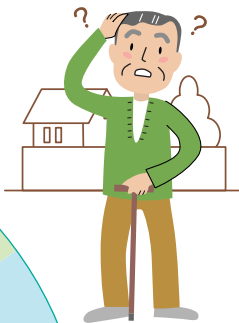
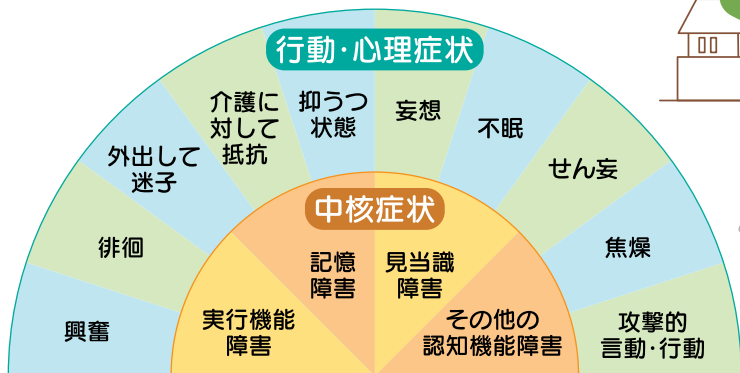
認知症の中で最も多く見られるものは、アルツハイマー型認知症です。この疾患は脳に異常な蛋白質が蓄積し、脳の働きが損なわれるために起こるものです。

アルツハイマー型認知症で見られる症状

アルツハイマー型認知症の症状は、中核症状と周辺症状に分けられます。

中核症状は、脳の神経細胞が失われて機能が傷害されるために起こるもので、「思い出せない」「理解・判断できない」といった症状です。

一方、周辺症状は、いろいろ、抑うつ、徘徊などの行動や心理症状の事です。ご家族の方が患者さんの不安な気持ちや焦りを早い段階で受け止めて、環境を整えてあげることによって緩和できることもあります。



このお薬は

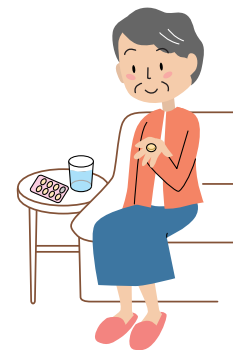
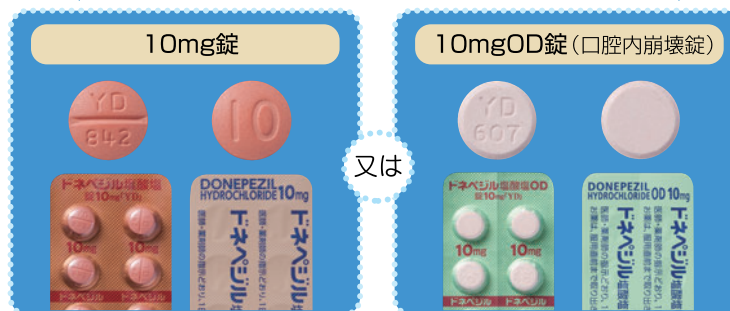
このお薬は、脳内の神経伝達をスムーズにします。アルツハイマー型認知症の症状の進行を遅らせる効果があります。



最初の1~2週間は3mgを服用します。(1日1回)
その後、5mgを服用します。(1日1回)



病気の症状に応じ10mgに増量します。(1日1回)



服用にあたって

- 1日1回服用してください。
- お薬の量は主治医の指示に従ってください。
最初の1～2週間は黄色の錠剤（3mg錠）です。
その後、白い錠剤（5mg錠）に切り替わります。
病気の症状に応じ、10mgに増量します。
- 飲み忘れても2回分を1度に飲まないようにしてください。
- お薬を飲むことを自己判断で中止しないでください。
アルツハイマー型認知症は、年単位でゆっくり進行する病気です。症状が変わらなくても、何も治療しない場合よりも進行を遅らせていると考えられます。症状が変わらないからと言って主治医の指示なく止めてしまうと、症状が悪化することがありますので、毎日決められた量を服用するようにしてください。



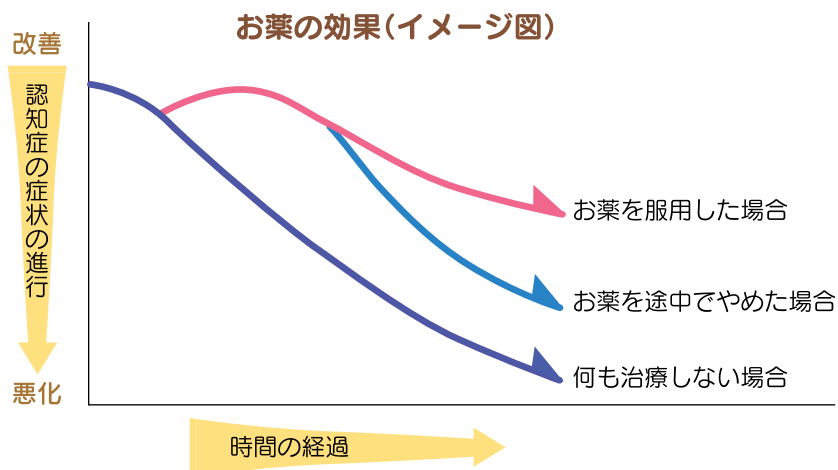
気を付けていただきたい症状

次の症状は、服用を始めた頃や、お薬の量が増えたときに出やすい症状です。
お薬に体が慣れると、改善することも多いのですが、症状が持続したり、激しい場合には主治医にご相談ください。

- ・吐き気
- ・食欲の低下
- ・下痢



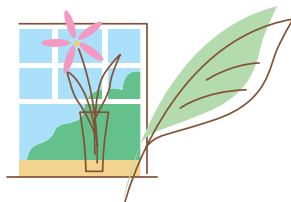
- ・活発になりすぎる
- ・イライラして落ち着かなくなる



ご家族の方に知っておいて頂きたいこと

認知症になると、記憶力や理解力は低下しますが、健康な人と同じく豊かな感情があります。それだけに、自分が周囲に迷惑を掛けていると感じ、出来ないことが増えていくことに強い不安を抱いています。また、周りの方の対応によっては、やり場の無い怒りや悲しみを抱くこともあります。

認知症ケアの基本は、本人の言動を本人の立場で考えてみることです。認知症の行動・心理状態を「その人の心の表現」と解釈し、本人の意図する所・訴えたいことを把握するようにしましょう。本人の立場で対応すると、結果的に認知症の症状を軽減させることも可能なのです。



認知症の方への接し方

1

落ちついた態度で接してください

認知症の方にも、感情があり、ご本人なりのペースがあります。認知症の方が出来ない事、わからない事には、焦らず、ゆっくり、落ち着いて、普通の話し方で手助けしましょう。

2

間違いや失敗を責めないで

間違ったことを言ったりしたりした時にも、頭ごなしに否定せず、不安を強めないようにしてください。また、何か失敗した時には、その事を指摘したり説得したりせず、本人の悔しい思いを理解してあげましょう。

具体的な対応例

一緒に忘れる

記憶障害が進んだり、脳の満腹中枢が障害されると食事したことを覚えていない場合があります。食べたばかりなのに、食事を催促するといった時には「今支度するので待っていてね」「この時計の針がここまで来たら食事ですよ」と、待っているうちに食事のことを忘れ、別の事に気持ちが向くのを待ちましょう。



一緒に探す

認知症の方は大切なものを保管したことを忘れてしまい、必要な時にそれが無いと誰かに盗られたと疑うことがあります。その場合には、本人の訴えを否定せず一緒に探して、見つかったら一緒に喜びましょう。本人の味方になって、信頼関係を築いて行くことが大切です。



原因を考える

道に迷う、あてもなく歩き回る徘徊は、交通事故などの危険性もあり、ご家族にとっては心配な事ですが、認知症の方には本人なりの理由がある場合が少なくありません。まずはどんな状況になると外に出ようとするのか、観察するようにしましょう。「会社に行く」と言うときは「今日はお休みですよ」、「家に帰る」と言うときは「今お迎えの方が来ますから」と声を掛けたり、「一緒にテレビを見ましょう」と誘ってみても良いでしょう。

日常での変化を確認してみましょう







アルツハイマー型認知症は、次のような症状が年単位でゆっくりと進行する病気です。お薬を服用することで症状の進行を抑えるとともに、変化がみられることがあります。また、ご家族の方は患者さんの症状を観察することで、患者さんの気持ちや問題に気が付くこともあります。

このお薬で、こんな効果が見られることがあります。

- 簡単な食事の用意が出来るようになった
- 会話が以前より通じるようになった
- 時刻や日付が言えるようになった
- 家族を他人と間違えることが減った
- 自分から散歩や買い物に行くようになった



アルツハイマー型認知症の進み方

	家事 	意欲 	会話	記憶	認識
軽度	簡単な買い物は可能だが、料理などの複雑な家事に支障が生じ始める。	積極的ではないが、趣味などの興味のある事柄については自らやろうとする。	日常会話に支障はないが、話題が乏しくなり、同じことを繰り返したり訊ねたりする。	物をしまい忘れるなど、最近の出来事を忘れやすくなる。 	場所についてはだいたい分かるが、ときどき日時について間違えるようになる。
中等度	簡単な買い物も不確かとなり、料理などの複雑な家事がかなり困難になる。 	自らはあまり行動しなくなるが、手渡された雑誌の写真を見るなどはする。	おはようなどの挨拶は可能だが、会話のつじつまが合わなくなるなど、日常会話に支障を生じる。	最近の記憶は多くが失われ、自分の生年月日が不確かになるなど、古い記憶も部分的に忘れ始める。	日時や場所についてかなり間違えるようになる。 
重度	身の周りを片付けるなどの簡単な家事も不能になる。	無関心になり、ぼんやりと過ごすことが多くなる。 	自ら話すことはなくなり、呼びかけに対しても反応が乏しくなる。	最近の記憶はほとんどなく、自分の名前など一部を除き、古い記憶の多くが失われている。	日時や場所に加えて、人物の識別もかなり困難になる。

社会的サービスを活用しましょう

認知症の人と暮らす家族の方が余裕を持って笑顔で患者さんに接することが出来るように、介護保険などの社会的サービスを活用しましょう。

介護保険で利用できるサービス*

- ・ 訪問介護（ホームヘルプサービス）
- ・ 訪問入浴介護
- ・ 通所介護（デイサービス）
- ・ 通所リハビリテーション（デイケア）
- ・ 短期入所生活介護（ショートステイ）
- ・ 短期入所療養介護（医療型ショートステイ）
- ・ 福祉用具貸与 他

※詳しくは、地域包括支援センターへお尋ねください。

地域包括支援センター

地域住民の心身の健康の保持及び生活の安定のために必要な援助を行うことにより、地域住民の保健医療の向上及び福祉の増進を包括的に支援することを目的とした機関です。各市町村、又は市町村から委託された法人が運営しています。



ジェネリック医薬品について

ドネペジル塩酸塩錠/OD錠「YD」は、新薬の特許が切れた後に製造・販売した“ジェネリック医薬品”です。新薬と同じ有効成分ですが、新薬に比べて開発コストが少ないので、価格（薬価）が安くなっています。

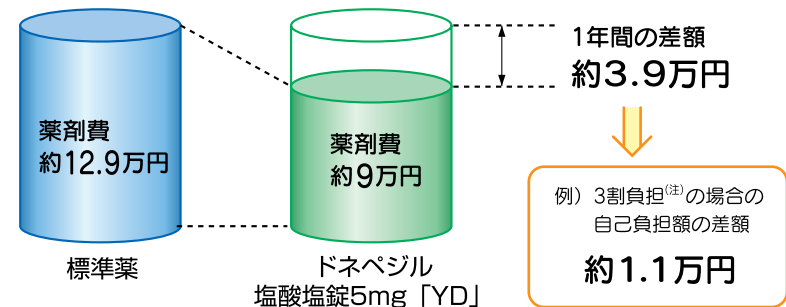
また、“ジェネリック医薬品”は、どれだけの速さで、どれくらいの量の薬の成分が血液中に入って行くかを調べる試験を実施して、新薬の有効性や安全性と同等になるよう設計・製造しています。

更に、医薬品の品質を保証するには、使用する医薬品の主成分である原薬の品質が重要です。原薬レベルから高い品質を保証できてこそ、高品質の“ジェネリック医薬品”が作られるのです。



薬剤費の比較 (2013年12月現在)

ドネペジル塩酸塩錠5mg「YD」を1日1錠、1年間毎日服用した場合



(注) 薬剤費の自己負担額は、加入されている保険の種類、年齢によって異なります。

ジェネリック医薬品の使用は、医療の質を落とすことなく、ご本人の経済的負担の軽減およびひっ迫した医療費の改善につながります。